

LE RESEAU SANTE DE L'ENFANT DES PAYS DE LOIRE

Juillet 2024



Pourquoi un réseau de santé de l'enfant ?

Nécessité de s'intéresser à l'enfant :

- 800 000 enfants (-18 ans) en Pays de la Loire, soit **20% de la population**
- Importance d'**agir sur les déterminants de santé dès l'enfance** pour améliorer la santé de la population
- **Spécificités** de la médecine de l'enfant

Un constat partagé d'« inadéquations » :

- **Manque de lisibilité** du système de santé **pour les parents**, des **filères de soins** pour les professionnels
- Recours aux **urgences pédiatriques comme porte d'entrée du système de soins**
- **Errance** médicale pour certaines situations



Un projet co-construit avec les professionnels

Nov. 2019

Etude de faisabilité

Réflexion collective de **150 professionnels** de la ville, de l'hôpital, du médico-social, du soin et de la prévention.

6 groupes de travail :

- Articulation Ville-Hôpital
- Coopérations inter-institutionnelles
- Soins non programmés pédiatriques
- Prévention
- Neurodéveloppement
- Santé des enfants en protection de l'enfance

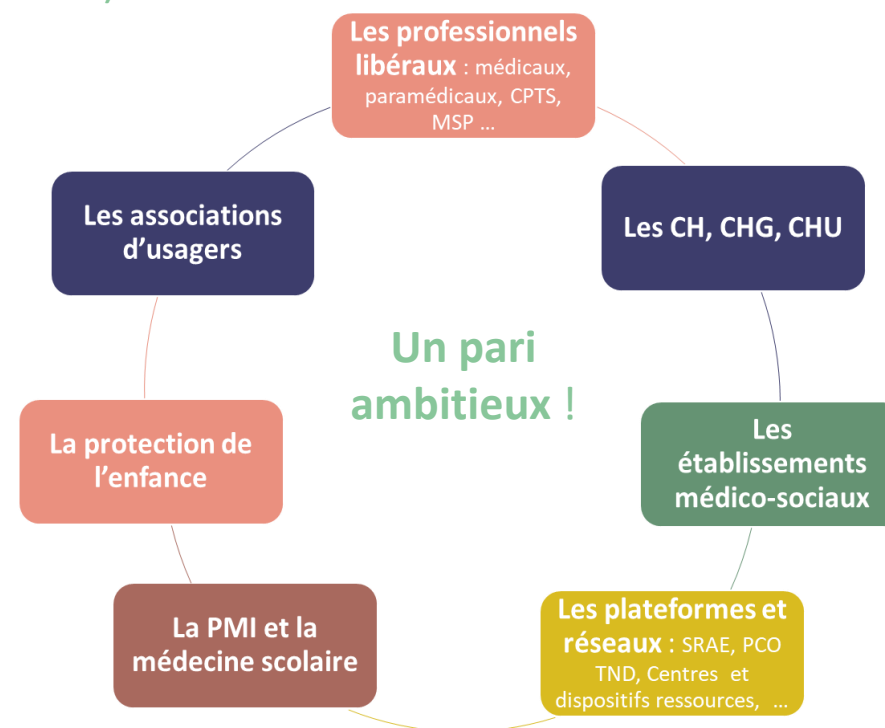
=> **Proposition d'actions concrètes**, à partir des difficultés et forces de terrain identifiées.

Mai 2021

Signature du **CPOM ARS** de la structure régionale d'appui et d'expertise (**SRAE**) Réso'Pédia

Déc. 2023

Constitution en **association**



Les objectifs

FÉDÉRER

Mettre en lien les professionnels de la santé de l'enfant.

Décloisonner les champs de la **prévention** et du **soin**.

RENDRE LISIBLE

Valoriser les ressources en région.

Améliorer les **parcours de soin**.

PARTAGER

Renforcer l'expertise au plus près de l'enfant pour **mieux accompagner les familles**.



RÉSO'PÉDIA EN PRATIQUE



Un projet collaboratif : association Loi 1901

- **Les sujets sont nombreux...** : l'association permet de **se rassembler, s'organiser, s'inscrire dans le long terme** pour **construire**, brique après brique.

Adhérer

- Adhésion ouverte aux **personnes physiques** (à titre individuel) et aux **personnes morales** de droit public et de droit privé (établissements, structures associations...) exerçant une **activité professionnelle ou associative dans le domaine de la santé de l'enfant**.
- **Gratuite**, via un [formulaire en ligne](#)

Participer à l'Assemblée générale

- Lieu **d'échanges**, de **réflexion**, de remontée des **besoins de terrain** et **priorisation** des actions du Réseau
- Réunion au minimum **1 fois par an**
- Possibilité pour les adhérents de **saisir le Conseil d'administration**

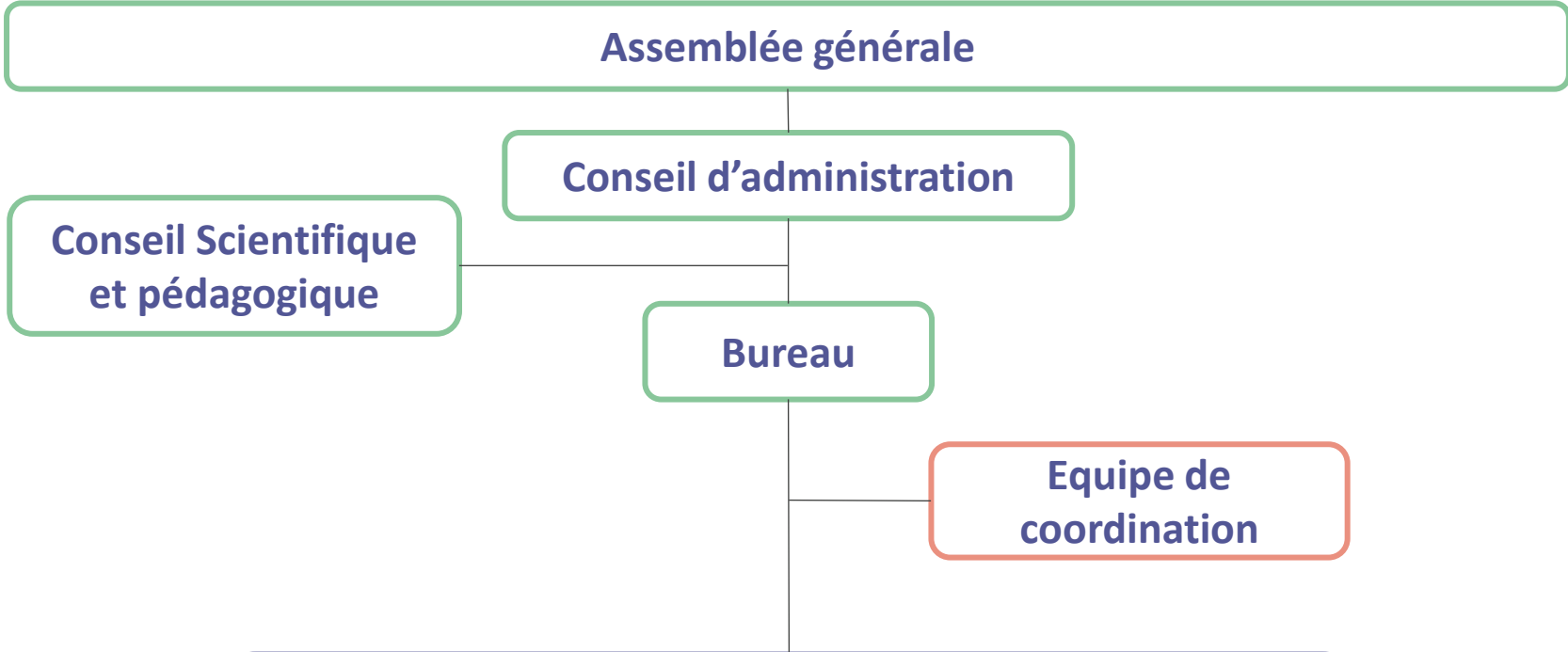


Organisation

Instances associatives :
 Echanges, stratégie, décisions

Coordination :
 Animer et coordonner
 Mettre en œuvre les actions
 et projets

Commissions et groupes de travail :
 Travail collaboratif
 Partage des problématiques
 et des expériences,
 Concertation, construction
 d'actions et d'outils ...



Commissions et groupes de travail :

- Soins non programmés
- Chirurgie pédiatrique
- Prévention
- Neurodéveloppement
- Santé des enfants en protection de l'enfance
- ...

La gouvernance élue en décembre 2023

Bureau

- Présidente : Pr **Elise LAUNAY**, Pédiatre, CHU Nantes
- Vice-Président : Pr **Mickaël DINOMAIS**, MPR pédiatrique, CHU Angers
- Trésorier : M. **Yann LE LAY**, Masseur-kinésithérapeute, IFM3R
- Secrétaire : Dr **Adriaan DETAVERNIER**, Médecin généraliste, Luçon

Conseil d'administration pluriprofessionnel

4 représentants / collègue – représentation des 5 départements

- Hospitalier
- Libéral
- Médico-social
- Universitaire
- Prévention – promotion de la Santé, Santé scolaire, Enfance protégée
- Associations d'usagers



L'équipe de coordination

- **Léna RIVIER**, déléguée générale (0,5 ETP)
- **Marion BRISSON**, adjointe de direction (0,5 ETP)
- Chargée de projet (prise de poste à la rentrée 2024 – 0,9 ETP)
- Recrutement en cours d'un médecin coordinateur (0,5 à 0,8 ETP)



LES AXES DE TRAVAIL



Les axes de travail

Les parcours de soins :

- Améliorer la **lisibilité des parcours** de soins pédiatriques en région
 - Motifs de recours aux **soins non programmés**
 - Pathologies **chroniques**

Des thématiques prioritaires

- Agir en **prévention**
- Parcours de soins des enfants présentant des **TND**
- Améliorer la santé des enfants en **protection de l'enfance**

Disposer d'outils communs

- Faire connaître et faciliter l'accès aux **ressources existantes** par un **annuaire**
- Faciliter l'accès à la formation continue en **recensant les formations** « Santé de l'enfant » en Pays de Loire
- Mieux identifier les **messages** conformes aux recommandations basées sur une **approche scientifique** (evidence-based).



Feuille de route annuelle

Priorisée par Conseil d'administration, selon les critères suivants :

- Périmètre régional
- Enjeu de santé publique / Amélioration du parcours
- Apport(s) attendu(s) et objectif(s) défini(s)
- Porteurs du sujets et capacité à mobiliser les professionnels
- Capacité à mener le projet (charge)

Soumise à la validation ARS



Travaux en cours :

Soins non programmés

- Poursuite du travail sur les **motifs les plus fréquents** de recours
 - **Gêne respiratoire**
 - Douleurs abdominales

Filières et pathologies chroniques

- Poursuite du recensement des **filières existantes**
- **Céphalées** de l'enfant
- **Chirurgie pédiatrique**

Prévention

- **Diffusion du certificat d'inaptitude partielle à l'activité physique** (partenariat SRAE Nutrition, URML, ARS, Rectorat d'académie)
- Préparation de la **2^{ème} journée régionale Prévention** (automne 2025)

Troubles du neurodéveloppement

- S'inscrire dans le **réseau des acteurs** avec un rôle de **facilitateur**

Santé des enfants en protection de l'enfance

- en lien avec les **UAPED** et **EPRHED** (équipes pédiatriques référentes hémi-régionales Enfance en danger)



RÉSO'PÉDIA, c'est pour :

- ✓ **Fédérer les forces existantes**
- ✓ **Développer une approche de santé globale, pluriprofessionnelle**
- ✓ **Contribuer à améliorer le maillage territorial**
- ✓ **Renforcer l'expertise des professionnels au plus près de l'enfant**





LinkedIn - Facebook

Mail : coordination@reso-pedia.fr

Téléphone : 02 40 48 10 79

www.reso-pedia.fr | Pourlesparents.reso-pedia.fr